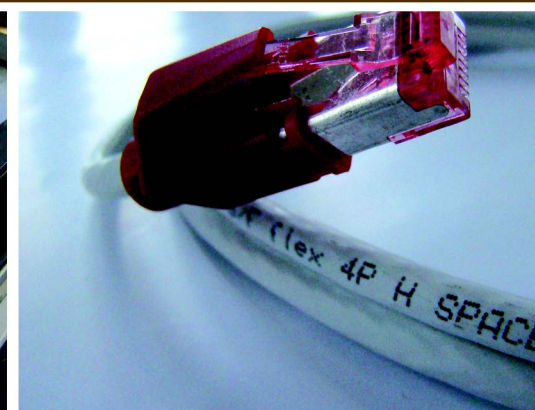
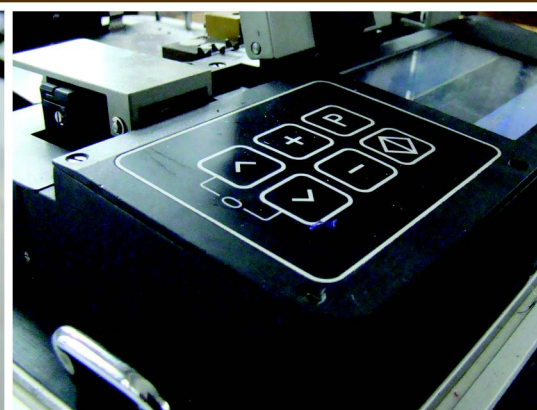
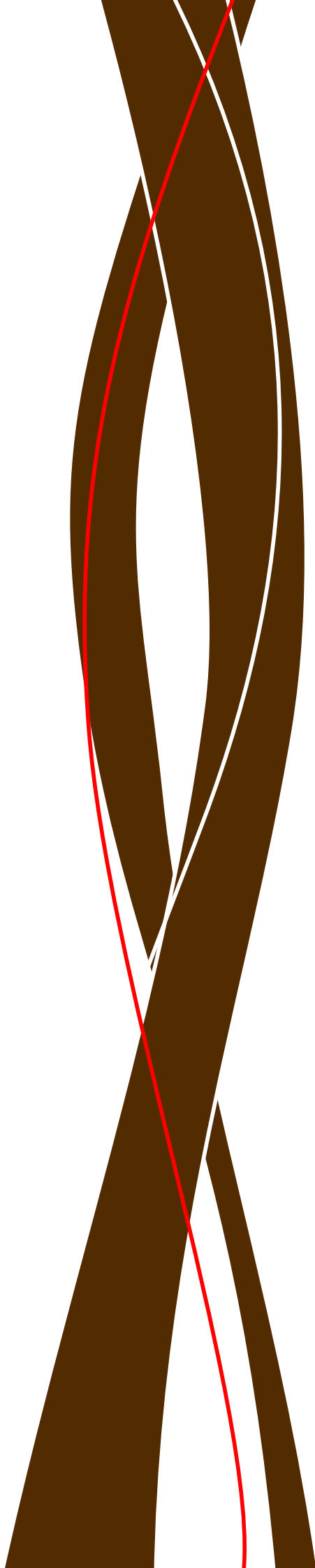


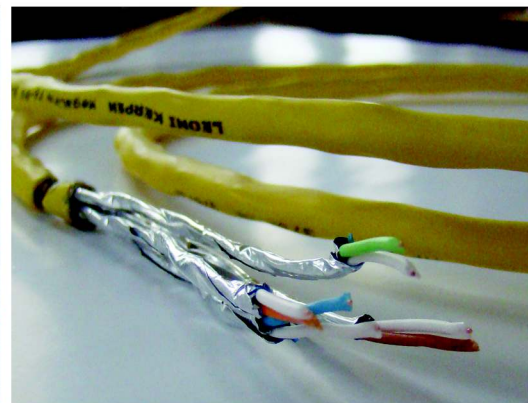
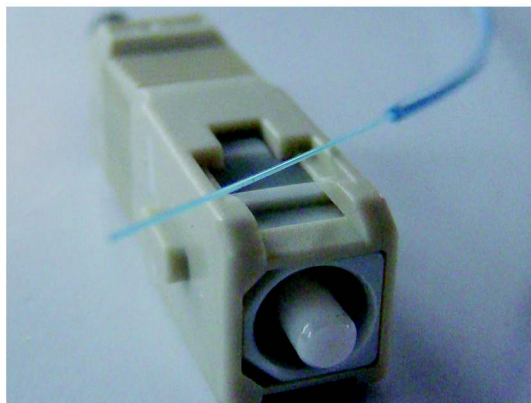
# Aldente.

• Netzwerk- und Datentechnik Purwin •  
IT und Telekommunikation



& Kupfertechnik  
**Glastaser**  
Netzwerkzertifizierung  
TK-TECHNIK





# Unser Leistungsspektrum

**Unser Hauptaufgabengebiet liegt in der passiven Datentechnik**

Wir erstellen für Sie komplette Netzwerke in Glasfaser- oder Kupfertechnik inkl. aller Verteilereinrichtungen, Anschlusstechniken und einer abschließenden Netzwerkzertifizierung mit der dazu gehörenden Dokumentation. Zu dem großen Bereich der Datentechnik gehört auch die TK-Technik. Ebenfalls übernehmen wir für Sie komplette Planung für den Neubau oder die Erweiterung Ihres neuen oder bestehenden Daten- bzw. TK-Leitungsnetz. Wir beraten Sie bezüglich der zu montierenden passiven Komponenten (Kabeltypen, Datenschränke, Anschlusstechniken, etc.) unter Betrachtung und Einhaltung aller gültigen Vorschriften und Normen. Die Koordination und Überwachung der einzelnen Arbeiten übernehmen wir gerne für Sie. Nach Abschluss aller Arbeiten erhalten Sie von uns eine ausführliche Dokumentation zu Ihrem neuen oder erweiterten Datennetzwerk. Aktive Netzelemente, wie Server, Workstations, Switch oder Router liefern und konfigurieren wir nach Ihren spezifischen Wünschen.

LWL (Glasfaseranschlusstechnik)

Spleißarbeiten - Singlemode / Multimode  
Steckerkonfektionierung - SC / ST  
OTDR Messungen  
Einfügedämpfungsmessungen

Sollten Sie spezielle Wünsche für ihr LWL Datennetz haben, kontaktieren Sie uns.

CU (Kupferanschlusstechnik)

Installation von Datenverteilern und Anschlussdosen  
Datennetze cat 3 / cat 5 / cat 6 / cat 7  
Zertifizierung der Datennetze bis 600MHz  
(cat 7 - Klasse F)

Netzwerkzertifizierung

Abnahmemessungen LWL und CU gemäß der gültigen Bestimmungen und Normen mit Erstellung von Messprotokollen.

TK (Telekommunikationstechnik)

Wir liefern, installieren und programmieren bei Ihnen modernste Telefonanlagen mit allen dazugehörigen Endgeräten (vom Fax bis zum Modem).

Dokumentation

Nach Abschluss der Installationsarbeiten erhalten Sie von uns eine vollständige Dokumentation zu Ihrem neuen Datennetz (-erweiterung).

Inhalt der Dokumentation:

Grundrisspläne mit Eintragung der Anschlussdosen, Strangschemata mit Verteilern und Dosen, Verteileransichten / Verteilerbelegungen, Patchfeldbelegungen / Patchlisten, Messprotokolle LWL/CU, Datenblätter der eingesetzten Komponenten

# Unsere Referenzen

- .... Siemens Demantic München – Cu Anschlusstechnik BNC / Cat. Class D
- .... CLMAP München – Cu Anschlusstechnik Cat. Class E
- .... Thermo Isolierbau Augsburg Cu Anschlusstechnik Class E
- .... Linemann und Schnetzer Elterlein – Cu Anschlusstechnik Cat. Class E / LWL Spleißarbeiten im Multimodebereich
- .... m+e consult gmbh Augsburg – Cu Anschlusstechnik Cat. Class E / Inbetriebnahme neuer TK Anlage
- .... Steuerbüro und Rechtsanwalt Schwarz - Cu Anschlusstechnik Cat. Class E / Inbetriebnahme neuer TK Anlage
- .... GEK Schwäbisch Gmünd Hauptverwaltung – Erweiterungsplanung der Rechenzentren
- .... Streif Baulogistik Dresden - Cu Anschlusstechnik Class D
- .... Schufa Köln - Cu Anschlusstechnik Class E

## Auftraggeber:

### **Für unseren Auftraggeber Imtech Deutschland GmbH wickelten wir folgende Aufträge ab:**

- .... Mühlheimer Verkehrsbetriebe Mühlheim a. d. Ruhr – LWL Spleißarbeiten im Singlemode- und Multimodebereich
- .... Klinikum München Bogenhausen München - Cu Anschlusstechnik Class E / LWL Spleißarbeiten im
- .... Vanco Neu Isenburg – Einrichten div. Cisco Router als Support Techniker vor Ort
- .... Stadtverwaltung Schloss Neersen - Cu Anschlusstechnik Cat. Class E / LWL Spleißarbeiten
- .... Strassenbauamt Nord- / Rheinwestfalen Gummersbach und Bochum - Cu Anschlusstechnik
- .... Heidelberger Druckmaschinen Mönchengladbach - Cu Anschlusstechnik
- .... Staatsanwaltschaft Stuttgart – Rangierarbeiten TK Verteiler; Austausch der bestehenden TK Anlage
- .... LVA Karlsruhe – Erstellen von Dreiecksspleißen im laufenden Betrieb; Austausch der bestehenden TK Anlage
- .... Universität Ulm - Rangierarbeiten TK Verteiler; Austausch der bestehenden TK Anlage

### **Für unseren Auftraggeber Prinzing Elektrotechnik GmbH wickelten wir folgende Aufträge ab:**

- .... ECE Center Ettlinger Tor Karlsruhe – Installation Schwachstrom
- .... ECE Center Schlossarkaden Klagenfurt - LWL Spleißarbeiten im Singlemode- und Multimodebereich
- .... ECE Center Schlossarkaden Braunschweig - LWL Spleißarbeiten im Singlemode- und Multimodebereich
- .... Takata Ulm - LWL Spleißarbeiten im Singlemode- und Multimodebereich
- .... Stadthalle Bremen - LWL Spleißarbeiten im Singlemode- und Multimodebereich

### **Für unseren Auftraggeber Elektrotechnik Harald Käs GmbH wickelten wir folgende Aufträge ab:**

- .... O2 Uptown München – UTP Verkabelung Cat. Class E
- .... O2 Berlin / Hamburg / Köln / Bremen – UTP Verkabelung Cat. Class E.

## Netzwerk- und Datentechnik Purwin

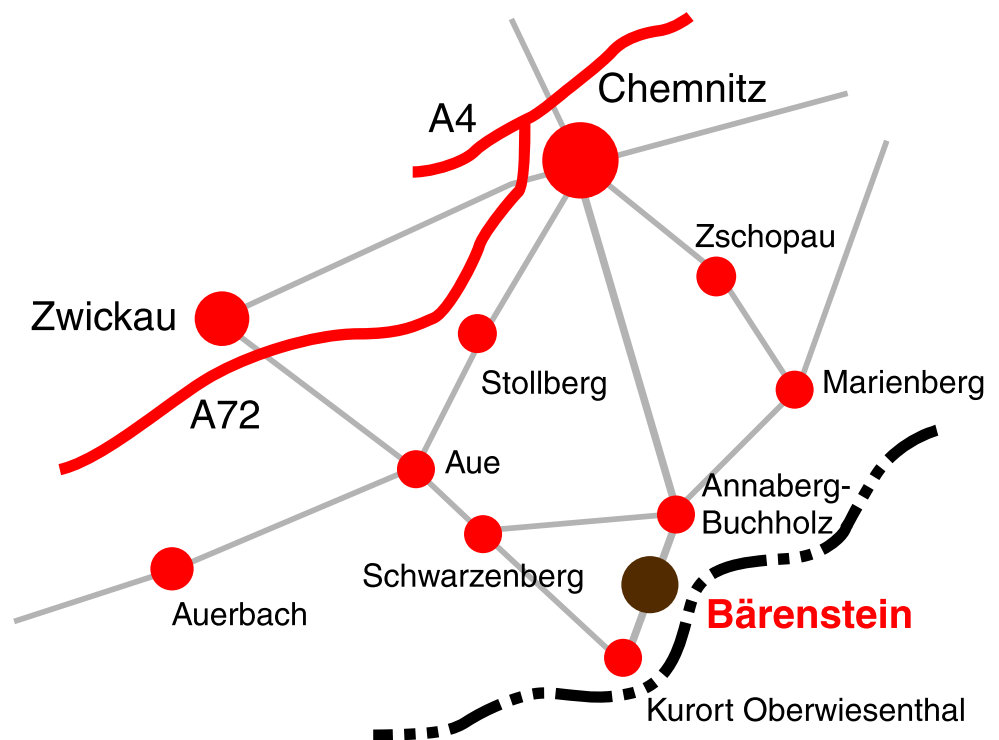
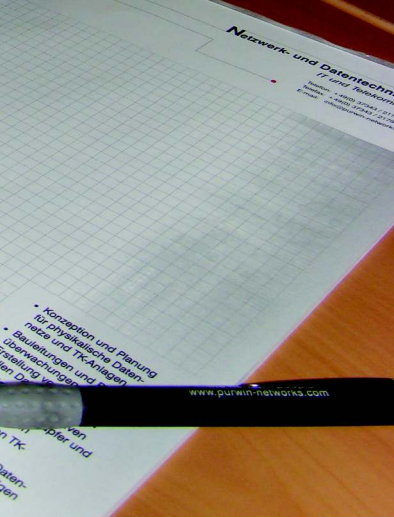
IT und Telekommunikation

Das Unternehmen Netzwerk- und Datentechnik Purwin wurde 2001 als Einzelunternehmen gegründet. Am 01.06.2007 erfolgte der Umzug von Jöhstadt, in den neuen Räumen des Firmengebäudes nach Bärenstein.

Zum 01.01.2008 fand die Umwandlung zur Netzwerk- und Datentechnik Purwin GmbH. Mittlerweile werden im Unternehmen 14 Mitarbeiter beschäftigt. Wir sind ein junges und dynamisches Team mit sehr viel Teamgeist, um auch Ihre Anforderungen zu realisieren. Das Hauptaufgabengebiet liegt im Bereich der Daten- und Telekommunikationstechnik.

Für unsere Kunden sind wir europaweit tätig und haben bereits erfolgreich mehrere Projekte im Ausland abgeschlossen.





## Netzwerk- und Datentechnik Purwin

IT und Telekommunikation

Netzwerk- und Datentechnik Purwin GmbH  
Oberwiesenthaler Straße 13  
09471 Bärenstein im Erzgebirge

www.purwin-networks.com | info@purwin-networks.com  
Tel. +49(0)37347/80941 | Fax +49(0)37347/80942